

DELPHINE DURAND

LETTRES DE
VOLTERRA



SAMBUC ÉDITEUR

Lettres de Volterra

DU MÊME AUTEUR

AUX ÉDITIONS DU RÉALGAR

Connaissance de l'ombre

Poésies accompagnés de peintures

de Serge Kantorowicz

Delphine Durand

Lettres de Volterra

suivi de

Étrusques, poussière et destin
des migrations

et de

Tombeaux étrusques

Manières noires

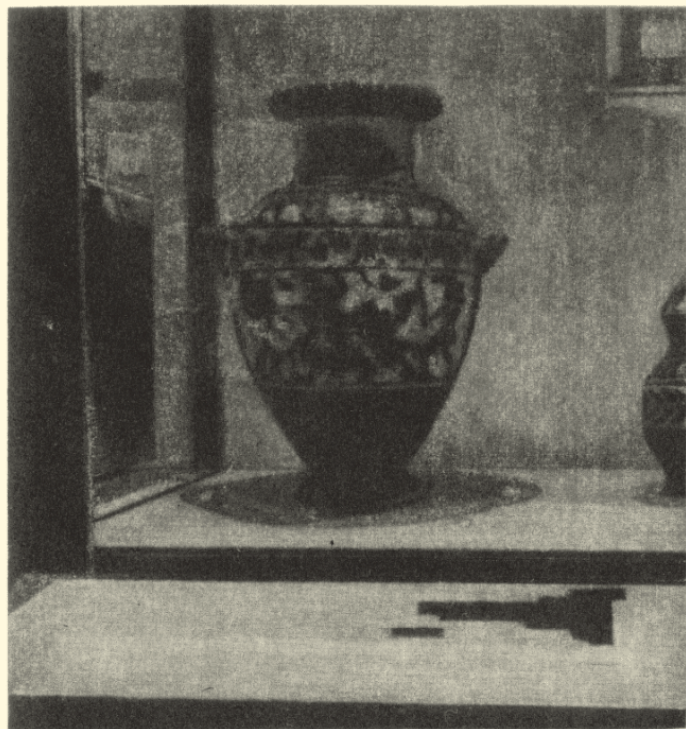
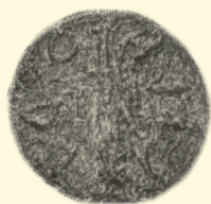
par Noran El Amouri

Sambuc éditeur

*Il a été tiré de l'édition originale de cet ouvrage
vingt exemplaires sur Arcoprint Edizioni ivoire 90 grammes
des papeteries Fedrigoni, comportant le tirage original
des gravures sur Arches Johannot 125 grammes,
numérotés de 1 à 20, et signés par l'artiste
et l'auteur.*

À Karine Pérès







LETTRES DE VOLTERRA

À Vulci
À Tarquinia
les nécropoles
recroquevillées
figées
tous gisant par familles
la tombe de l'ogre
celui qui se cognait dans le ghetto
À Cerveteri